

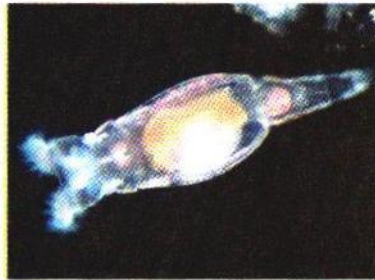
PRESS CLIPPING SHEET

PUBLICATION:	Al Ahram
DATE:	24-January-2016
COUNTRY:	Egypt
CIRCULATION:	1,000,000
TITLE :	New mechanism to fight bilharzia in a manner safe for the environment
PAGE:	22
ARTICLE TYPE:	General Health News
REPORTER:	Mona Harak

آلية جديدة لمكافحة البلهارسيا بطريقة آمنة بيئياً

منى حرك

مما يؤدي إلى عدم قدرة القواقع والبزاقات على وضع البيض، كما أنها تؤدي لموت الأجنة في البيض الذي تم وضعه عن طريق اختناق الجنين وإصابته بأعراض فرط الحركة ثم موته بسبب نقص الأكسجين بسبب استهلاكه بالأعداد الكبيرة من حيوان الروتيفيرا التي تلتصق بسطح البيض، كذلك تؤدي لإصابته بالبكتيريا التي توجد في إخراجات الروتيفيرا التي تتراكم على سطح البيض وكذلك على غشاء المانتل في القواقع والبزاقات مما يؤدي إلى تلوثها وموتها، وبذلك يمكن تقليل تعداد الأجيال القادمة من القواقع والبزاقات والقضاء



حيوان الروتيفيرا

عليها قبل أن تحدث الضرر بالإضافة لتقليل الأعداد الحالية عن طريق موت الأجنة في البيض وتقليل قدرة الأفراد البالغة على وضع البيض. هذا وتعتبر الروتيفيرا من الكائنات الآمنة جداً والمفيدة للبيئة إذ أنها بالإضافة لدورها في مكافحة القواقع المائية والأرضية فإنها تحلل المواد العضوية الموجودة في المياه والترية وتنقيتها من العناصر المعدنية الثقيلة بالإضافة لأنها تستخدم لتغذية الأسماك في المزارع السمكية في بعض الدول.

توصلت الباحثة كريمة عزام أستاذ ورئيس قسم بحوث الحيوانات الضارة بمعهد بحوث وقاية النبات بمركز البحوث الزراعية إلى انتقاء آلية آمنة لمكافحة القواقع التي تصيب النباتات وتسبب البلهارسيا بطريقة آمنة وتكلفة بسيطة من خلال استخدام المكافحة البيولوجية عن طريق الحيوانات الدقيقة المجهرية الروتيفيرا، هذه الحيوانات استطاعت أن تقضي على القواقع المائية مثل قواقع البلهارسيا والدودة الكبدية وتكلفتها بسيطة بالمقارنة بأنه يصرف أكثر من ٢٠ مليون جنيه سنوياً لمكافحة البلهارسيا، بالإضافة إلى أن هذه الحيوانات توفر نظافة للبيئة وحماية من خطر المبيدات وتقضي على الآفة وتنظف التربة والماء من المعادن الثقيلة وتمتصها في جسمها.

وأشارت د. كريمة أن هذه الحيوانات الدقيقة تسبب تآكلاً في صدف القواقع وتلفاً في غشاء المانتل والذي يعتبر خط الدفاع الأول للبزاقات والقواقع مما يؤدي لإصابتها بمرضات أخرى ويسرع بموتها، كما وجدت أن هذه الحيوانات تسبب تلفاً في غدة الخصية المبيضية (لأن القواقع والبزاقات خناث يوجد بهما كل من الجهاز التناسلي الذكرى والأنثوي مشتركين في غدة تناسلية واحدة تسمى الخصية المبيضية).